

# クールワーカー

## PRO仕様猛暑対策

作業着のインナーにシュシュッ！  
作業前の新習慣。

空調機能付作業服との併用で  
さらにひんやり！！



帽子



シャツ



靴下



作業ズボン



ヘルメット



1

3つの冷感成分でひんやりを体感。  
ひんやり感が持続。  
汗をかくと、さらにひんやりを感じます。



2

柿タンニン（柿渋）配合で、ポリフェノールの消臭力が汗臭まで消臭してくれます。

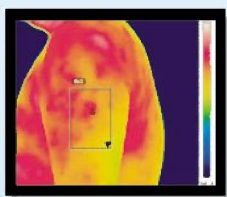


3

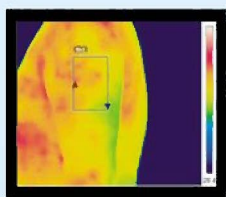
シャツ・靴下・帽子・ヘルメットなど、直接肌に触れる衣類などに使用すると冷感を感じます。

### サーモグラフィーによる温度変化※自社評価テスト

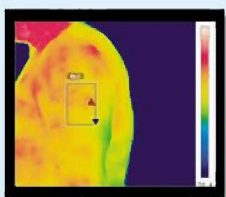
使用前



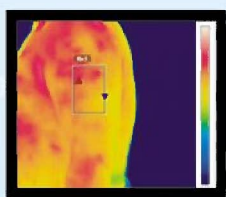
使用直後



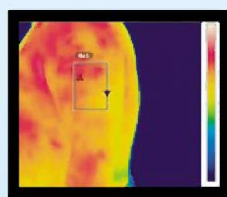
30分後



60分後



90分後



東神電気株式会社

## ～よくあるご質問（Q & A）～

Q1.1回の使用で、どれくらいの時間の効果がありますか？

A.約60分の効果が期待できます。

Q2.1本(950ml)でどれくらい使用出来ますか？

A.17プッシュ(約1ml)ですので、約950プッシュ使用可能です。

計算式(例 1日あたり6プッシュ/回×4回=24プッシュ/日) ⇒950ml ÷ 24 = 約40日

Q3.どれくらいの期間保管できますか？

A.未開封であれば保管期間は3年です。

(開封後は通常保管で約1年ですが、必ずノズルを閉めて、出来るだけ早くご使用ください。)

Q4.大量(ケース単位)に保管していても問題ありませんか？

A.本品は雑貨類に該当し、薬機法や消防法上の問題はありません。

Q5.車内に保管できますか？

A.直射日光が当たる場所、高温(40℃以上)になるような場所での長期保管は避けて下さい。

Q6.より効果的な使用方法はありますか？

A.直接肌に触れるインナーウェアやシャツ、靴下などに使用して

頂くとより冷感を実感しやすく、空調服と併用して頂くと更に冷感効果が期待できます。

### 【商品仕様】

○内容量:950ml

○主成分


エタノール、メントール  
メントール誘導体、抗菌剤  
柿タンニン

### 【商品写真】



販売代理店

販売元

 東神電気株式会社

本社:大阪市淀川区新高1丁目3番8号

TEL:06-6393-2341

東日本支店:東京都港区芝浦4丁目5番10号

TEL:03-3454-8501

西日本支店:福岡市早良区城西2丁目9番11号

TEL:092-851-1124